



# Parkhaus- fassaden

*Multi-storey  
car park façades*



individuell attraktiv wirtschaftlich  
*individual attractive economical*





Liebherr  
A-5500 Bischofshofen



635



2016

# Inhalt

## Content

Das GOLDBECK Parkhaus beinhaltet in der Grundausrüstung eine Fassade aus feuerverzinkten oder duplexbeschichteten Stahlgittermatten mit integriertem Anprallschutz. Der Einsatz verschiedenster Materialien, Formen und Farben schafft vielfältige Gestaltungsmöglichkeiten für eine kreative Fassadenarchitektur.

*The basic design of the GOLDBECK multi-storey car park includes a façade of hot-dip galvanised or duplex coated steel mesh mats with integrated impact protection. The use of very different materials, shapes and colours creates diverse design possibilities for a creative façade architecture.*

**Gittermatte** *Steel mesh mat* 4

**Gitterrost** *Steel grating* 6

**Lochblech** *Perforated sheet metal* 8

**Lamelle** *Horizontal fin* 24

**Lisene** *Vertical fin* 30

**Panel** *Panel* 46

**Edelstahlgewebe** *Stainless steel mesh* 48

**Streckmetall** *Stretch metal* 50

**Profil-Bauglas** *Profiled construction glass* 54

**Betonfertigteil** *Prefabricated concrete element* 58

**Klinkermauerwerk** *Clinker brickwork* 60

**Fassadenbegrünung** *Façade greening* 64

**Treppenhausefassaden** *Staircase façades* 66



# Gittermatte

*Steel mesh mat*

Stahlgittermatten in verzinkter Ausführung,  
an Ein- und Ausfahrt pulverbeschichtete  
Aluminiumkassetten.  
*Galvanised steel mesh mats, at entrance and  
exit, powder-coated aluminium cassette panels.*



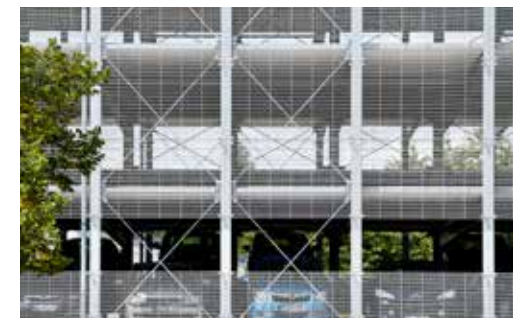
Kreisklinik  
D-64521 Groß-Gerau



446



2013









# Gitterrost

*Steel grating*



Gitterrost-Elemente in feuerverzinkter Ausführung.  
*Hot-dip galvanised steel grating elements.*



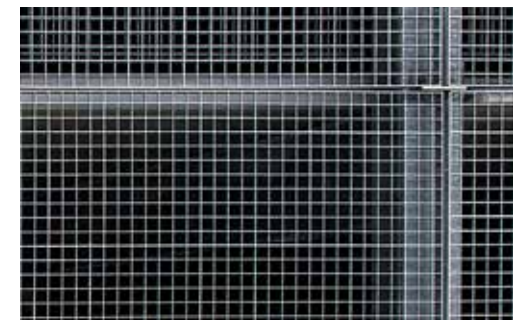
Audi AG  
D-85045 Ingolstadt



2.050



2010





**Gitterrost** *Steel grating*



# Lochblech aus Aluminium

*Perforated aluminium sheet*

---

Individuell gemustertes, eloxiertes Aluminium-Lochblech.  
*Individually patterned, anodised perforated aluminium sheet.*



Universität P1+P2  
D-93053 Regensburg

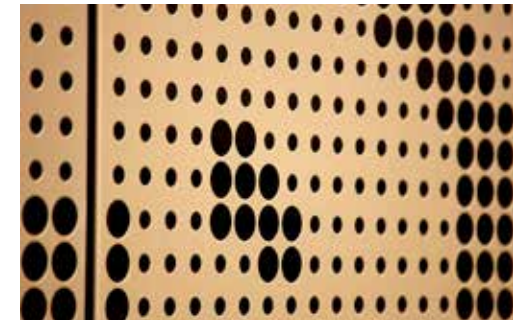


440 + 439



2017

Bauherr und Fassadenentwurf:  
Staatliches Bauamt Regensburg







# Lochblech aus Aluminium mit Glas

*Perforated aluminium sheet with glass*

---

Schräg gestellte, eloxierte Aluminium-Lochblechkassetten,  
durch Glas-Elemente unterbrochen.

*Sloping perforated aluminium cassette sheets, anodised.  
Broken up by glass elements.*



Universitätsklinikum  
D-45147 Essen



670



2014







**Lochblech** *Perforated sheet metal*

# Lochblech aus Aluminium

*Perforated aluminium sheet*

---

Unregelmäßig ausgestellte, pulverbeschichtete  
Aluminium-Lochblechkassetten.  
*Exposed irregular powder-coated perforated  
aluminium cassette sheets.*



Klinikum P1+P2  
D-87439 Kempten



371+271



2012 + 2016







 MITARBEITERPARKHAUS

Einfahrt 10 20 25t

# Lochblech aus Aluminium

*Perforated aluminium sheet*

---

Fein gelochte, eloxierte Bleche als  
3D-Wasserwelle aus Aluminium.  
*Finely perforated aluminium sheets  
as 3D water wave, anodised.*



nikola-tesla-parkhaus  
D-24118 Kiel



567



2018







**Lochblech** *Perforated sheet metal*



# Lochblech aus Aluminium mit Profil-Bauglas und Betonfertigteil

*Perforated aluminium sheet with profiled construction glass and precast concrete element*

Versetzt angeordnete Lochbleche und durchfärbte Betonfertigteile. Profil-Bauglas an der Wendelrampe geschlossen und an der Rückseite auf Lücke montiert.  
*Staggered perforated aluminium sheets and imbued precast concrete. Profiled construction glass elements at spiral ramp and on back side gaps.*



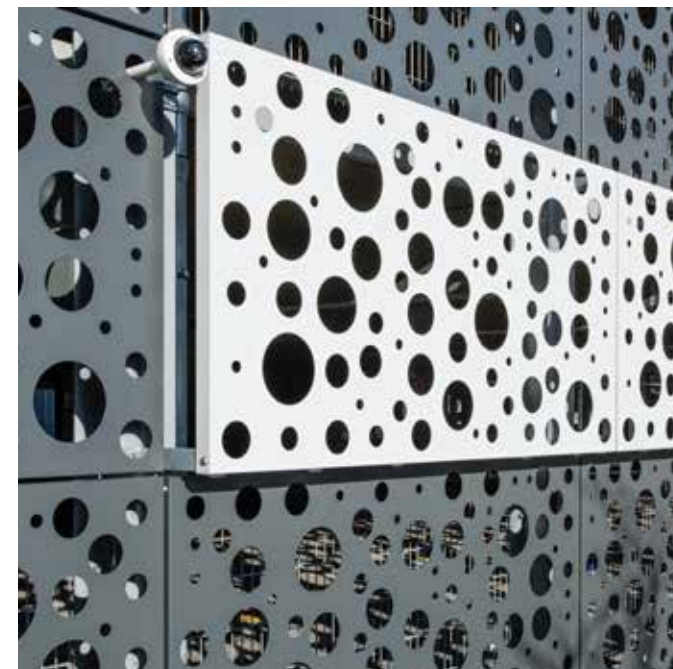
Mercedes-Benz Arena  
D-10243 Berlin



1.347



2013







# Lochblech aus Aluminium mit Gitterrost und Glas

*Perforated aluminium sheet with steel grating and glass*

Aluminium-Lochbleche in Kombination mit  
Gitterrost und Glas-Elementen in versetzten  
Fassadenebenen angeordnet.

*Perforated aluminium sheets in combination  
with steel grating and glass elements arranged  
in offset façade levels.*



Degewo  
D-12353 Berlin



505



2015







**Lochblech** *Perforated sheet metal*



# Lochblech aus Aluminium

*Perforated aluminium sheet*

---

Eloxierte Aluminium-Lochbleche mit regelmäßig und unregelmäßig gelochter Struktur.  
*Anodised perforated aluminium panels with regular and irregular perforated structure.*



Herzogin-Cecilie-Allee  
D-28217 Bremen



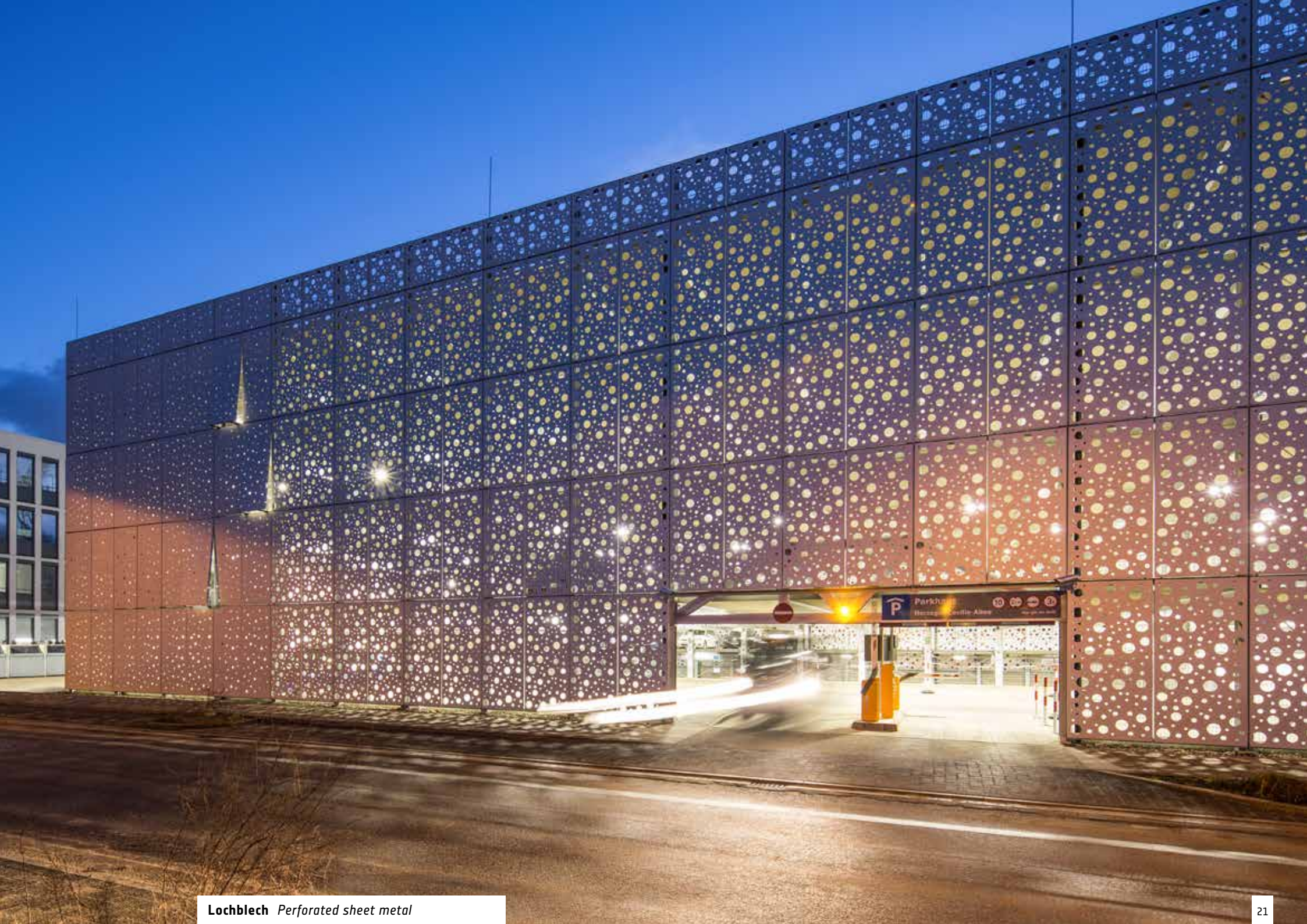
276



2016









# Lochblech aus Stahl

*Perforated steel sheet*

---

Stahl-Lochblech-Lisenen in Dreiecksform.  
*Triangular perforated steel sheet fins.*



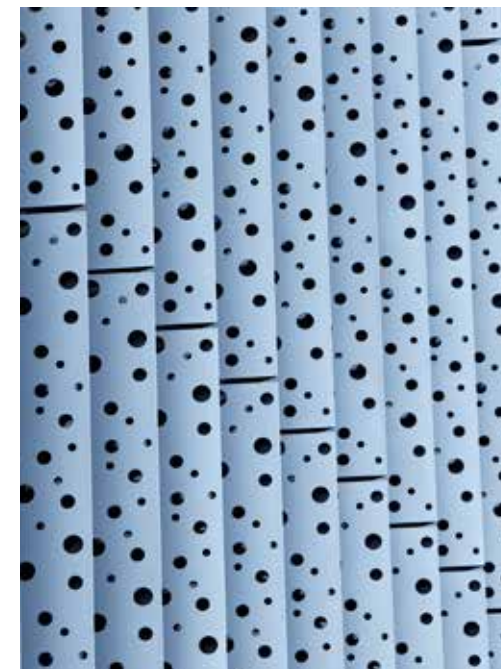
THE SQUAIRE  
D-60549 Frankfurt a. M.



2.500



2012







THE SQUARE  
P

The Square  
E1 E2 E3  
↑ ↑ ↑ ↑

Lochblech *Perforated sheet metal*



# Lamelle aus Aluminium

*Horizontal fin made of aluminium*

---

Großflächige, pulverbeschichtete Aluminium-Lamellen, individuell gestaltet.  
*Large scale customised powder-coated aluminium fins.*



P+R Fölling  
A-8020 Graz



200



2010







# Lamelle aus Holz

*Horizontal fin made of wood*

---

Holzfassade in vertikaler Anordnung,  
Flächen geschuppt verlegt.  
*Vertically arranged wooden façade.  
Surfaces laid with an overlap.*



Universitätsklinikum  
D-72076 Tübingen



437



2016









# Lamelle aus Holz

*Horizontal fin made of wood*

---

Dreidimensionale Holzfassade.  
*Three-dimensional wooden façade.*



Schilde-Parkhaus  
D-36251 Bad Hersfeld



180



2011







# Lisene aus Aluminium

*Vertical fin made of aluminium*



Senkrechte Aluminium-Lisenen, gedreht und eloxiert.  
*Vertical aluminium fins, twisted and anodised.*



GOLDBECK GmbH  
D-33649 Bielefeld



470



2018







**Lisene Vertical fin**

# Lisene aus Aluminium mit Gittermatte

*Vertical fin made of aluminium with steel mesh mat*

Pulverbeschichtete Lisenen aus Aluminium mit beidseitigem Motivdruck. Kombiniert mit Gittermatten.

*Powder-coated aluminium fins, double-sided motif print. Combined with steel mesh mats.*



Zoo-Parkhaus  
D-69120 Heidelberg



397



2012







Lisene Vertical fin

# Lisene aus Aluminium

*Vertical fin made of aluminium*

---

Senkrechte, mehrteilige Aluminium-Lisene,  
in unterschiedlichen Farben beschichtet.  
*Vertical, multi-part aluminium fins,  
coated in various colours.*



Klinikum  
D-32049 Herford



294



2017







Lisene Vertical fin

# Lisene aus Aluminium

*Vertical fin made of aluminium*

---

Senkrechte Aluminium-Lisenen, in unterschiedlichen Farben beschichtet.  
*Vertical aluminium fins, coated in various colours.*



Klinikum Christophsbad  
D-73035 Göppingen



333



2016







Lisene Vertical fin

# Lisene aus Aluminium mit Profil-Bauglas

*Vertical fin made of aluminium with profiled construction glass*

---

Senkrechte, etagenweise wechselnd schräg angeordnete Aluminium-Lisenen, in unterschiedlichen Farben beschichtet. Kombiniert mit Profil-Bauglas.  
*Vertical, sloping aluminium fins with slope alternating floor-by-floor, coated in various colours. Combined with profiled construction glass.*



Volksbank Pinneberg-Elmshorn  
D-25421 Pinneberg



197



2015







Lisene Vertical fin

# Lisene aus Aluminium

*Vertical fin made of aluminium*

---

Senkrechte, pulverbeschichtete Aluminium-Lisenen  
mit gedrehtem Anstellwinkel.

*Vertical aluminium fins, powder-coated with  
rotated pitch.*



Kathrein SE  
D-83022 Rosenheim



164



2016







Lisene Vertical fin

# Lisene aus Holz

*Vertical fin made of wood*

---

Holzfassade in vertikaler Anordnung.  
*Wooden façade in vertical arrangement.*



Feldberg  
D-79868 Feldberg



1.200



2015







# Lisene aus Stahlblech

*Vertical fin made of steel metal*

---

Pulverbeschichtete Lisenen aus Stahlblech,  
zweifärbig und versetzt angeordnet.  
*Powder-coated steel fins, two-coloured and  
offset arrangement.*



Zentrum West  
D-77652 Offenburg



272



2016







Lisene Vertical fin

# Paneel aus Stahl

## *Steel panel*

---

Senkrecht angeordnete Paneele aus Stahl, beidseitig  
in verschiedenen Farben pulverbeschichtet.  
*Vertically arranged steel panels, coated on both  
sides in various colours.*



Campus Marienberg  
D-90411 Nürnberg



622



2014









# Edelstahlgewebe

*Stainless steel mesh*

---

Feines Edelstahl-Drahtgewebe, vertikal gespannt.  
*Vertical tensioned fine stainless steel wire mesh.*



HUGO BOSS AG  
D-72555 Metzingen



881



2013







**Edelstahlgewebe** *Stainless steel mesh*

# Streckmetall

*Stretch metal*

---

Gerahmte Streckmetall-Elemente in horizontaler Ausrichtung.  
*Framed stretched metal elements with horizontal alignment.*



Universitätsklinikum  
D-97080 Würzburg



524



2015







# Streckmetall

*Stretch metal*

---

Gerahmte, farbig beschichtete Streckmetall-Elemente  
in horizontaler Ausrichtung.  
*Framed, colour coated stretched metal elements  
with horizontal alignment.*



Altes Röhrenwerk  
D-89077 Ulm



377



2014







# Profil-Bauglas

*Profiled construction glass*

---

Profil-Bauglas-Elemente, geschosshoch und versetzt auf Lücke angeordnet.

*Profiled construction glass elements, storey-high and arranged at an offset with gaps.*



Johanna-Etienne-Krankenhaus  
D-41462 Neuss



353



2015









# Profil-Bauglas

*Profiled construction glass*

---

Vertikal und auf Abstand montierte Profil-  
Bauglas-Elemente mit verglasten Erkern.  
*Offset vertical mounted profiled construction  
glass elements with glazed bay windows.*



Hofaue City  
D-42103 Wuppertal



346



2013







HOFLUE CITY

P  
100m

6

CEFA BA



# Betonfertigteile mit Profil-Bauglas

*Prefabricated concrete element with profiled construction glass*

Betonfertigteile in Kombination mit Profil-Bauglas, geschosshoch angeordnet.

*Prefabricated concrete elements combined with profiled construction glass elements, floor to ceiling arrangement.*



Beilhack  
D-83022 Rosenheim



186



2010







# Klinkermauerwerk mit Streckmetall

*Clinker brickwork with stretch metal*

---

Klinkermauerwerk in Ornamentstruktur,  
kombiniert mit Streckmetallgitter.  
*Clinker brickwork in ornamental structure  
combined with stretch metal.*



Lotter Straße  
D-49078 Osnabrück



171



2014







GOLDBECK  
PARKING SERVICES  
Parken  
neu gedacht!

P  
Vergleichen



# Klinkermauerwerk mit Edelstahlnetz

*Clinker brickwork with stainless steel mesh*

---

Gebanntes Tonmauerwerk in  
Kombination mit Edelstahlnetzen.  
*Fired clay masonry combined with  
stainless steel mesh.*



City Parkhaus  
D-71522 Backnang



132



2013







PARKHAUS CITY PARKHAUS



# Fassadenbegrünung

## *Façade greening*

Funktionsfassade mit feuerverzinkten Stahlgittermatten als Anprallschutz. Ergänzt durch eine vorgesetzte Aluminium-Unterkonstruktion zur Aufnahme von Pflanzschalen für die Fassadenbegrünung.

*Functional façade with hot-dipped galvanised steel mesh mats as an impact protection. Complemented by an aluminium substructure placed in front for accommodating planting trays for façade greening.*



National Grid  
GB-CV34 6DA Warwick



457



2015









# Treppenhausfassaden

## *Staircase façades*

→ Offene Treppenhäuser ohne Fassade.  
*Open staircases without façade.*

↓ Geschlossene Treppenhäuser mit  
Profil-Bauglas.  
*Enclosed staircases with profiled  
construction glass.*







# Treppenhausfassaden

*Staircase façades*

→↓ Offene Treppenhäuser mit geschuppter Glasfassade.  
*Open staircases with overlapping glass façade.*







# Treppenhausfassaden

*Staircase façades*

- 
- ↓ Geschlossene Treppenhäuser mit  
Pfosten-Riegel-Konstruktion.  
*Enclosed staircases with curtain  
wall construction.*







