



Parkhaus- fassaden

*Multi-storey
car park façades*



individuell attraktiv wirtschaftlich
individual attractive economical

 GOLDBECK GmbH
D-33649 Bielefeld

 470

 2018



Inhalt

Content

Das GOLDBECK Parkhaus beinhaltet in der Grundausstattung eine Fassade aus feuerverzinkten oder duplexbeschichteten Stahlgittermatten mit integriertem Anprallschutz. Der Einsatz verschiedenster Materialien, Formen und Farben schafft vielfältige Gestaltungsmöglichkeiten für eine kreative Fassadenarchitektur.

The basic design of the GOLDBECK multi-storey car park includes a façade of hot-dip galvanised or duplex coated steel mesh mats with integrated impact protection. The use of very different materials, shapes and colours creates diverse design possibilities for a creative façade architecture.

Gittermatte *Steel mesh mat* 4

Gitterrost *Steel grating* 8

Lochblech *Perforated sheet metal* 10

Lamelle *Horizontal fin* 20

Lisene *Vertical fin* 24

Paneel *Panel* 32

Kassette *Cassette* 34

Edelstahlgewebe *Stainless steel mesh* 36

CorTen-Stahlblech *CorTen sheet steel* 38

Streckmetall *Stretch metal* 42

Profil-Bauglas *Profiled construction glass* 44

Betonfertigteile *Precast concrete parts* 52

Klinkermauerwerk *Clinker brickwork* 56

Fassadenbegrünung *Façade greening* 58

Sonderfassade *Special façade* 62

Treppenhäusfassaden *Staircase façades* 72

Gittermatte

Steel mesh mat

Stahlgittermatten in verzinkter Ausführung.
Galvanised steel mesh mats.



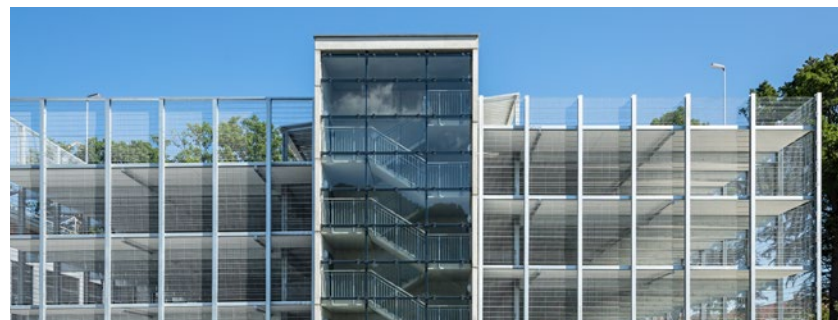
Quartiersgarage Dahoam im Inntal
D-83098 Brannenburg



152



2015





Gittermatte

Steel mesh mat

Stahlgittermatten in verzinkter Ausführung zur Berankung.
Kombiniert mit Holz-Lisenen.
*Galvanised steel mesh mats for trellising.
Combined with wooden vertical fins.*



Universitätsklinikum
D-69120 Heidelberg



675



2015





Gittermatte *Steel mesh mat*

Gitterrost

Steel grating

Gitterrost-Elemente in feuerverzinkter Ausführung.
Hot-dip galvanised steel grating elements.



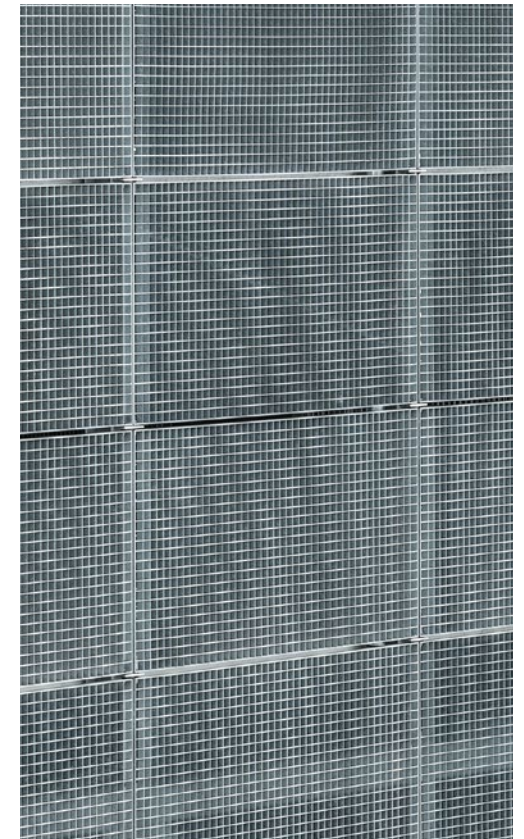
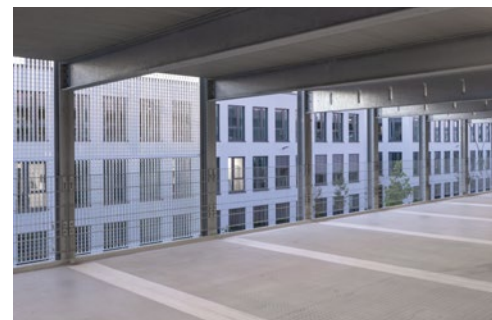
Parkhaus im Businesspark
D-93055 Regensburg



742



2020





Lochblech aus Aluminium

Perforated aluminium sheet

Aluminium-Lochbleche mit unregelmäßig gelochter Struktur, horizontal ausgerichtet. Kombiniert mit Gittermatten.
Horizontal aluminium perforated sheets with irregular perforated structure. Combined with steel mesh mats.



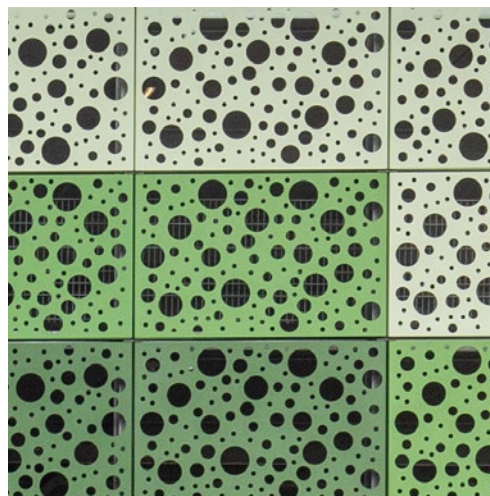
Klinikzentrum
D-26655 Westerstede



350



2019





Lochblech *Perforated sheet metal*

Lochblech aus Aluminium

Perforated aluminium sheet

Fein gelochte, eloxierte Bleche als
3-D-Wasserwelle aus Aluminium.
*Finely perforated aluminium sheets as
3-D water wave, anodised.*



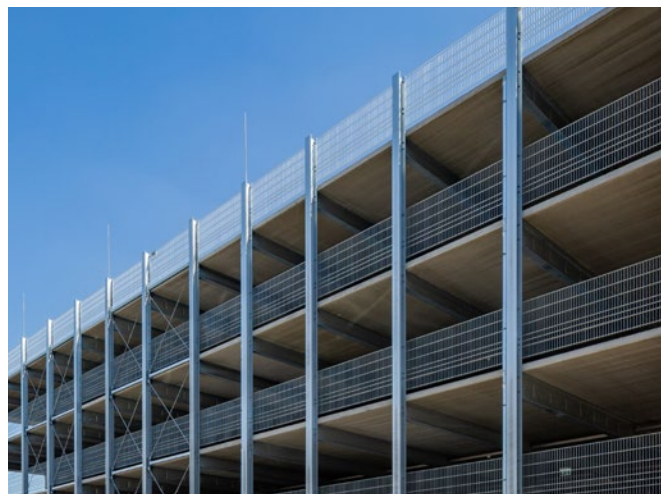
Sollich KG
D-32105 Bad Salzufflen



224



2020





SCITCH

Lochblech *Perforated sheet metal*

Lochblech aus Aluminium

Perforated aluminium sheet

Individuell gemusterte, eloxierte Aluminium-Lochbleche.
Individually patterned, anodised perforated aluminium sheets.



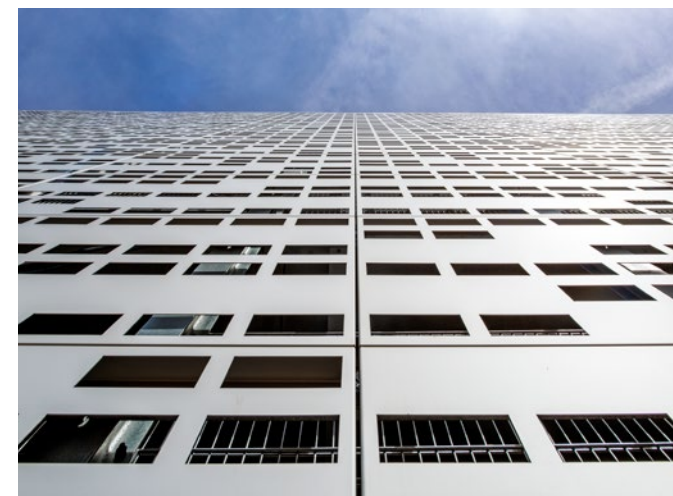
Flughafen Nürnberg – P4
D-90411 Nürnberg



3.611



2021





Lochblech aus Aluminium

Perforated aluminium sheet

Individuell gemusterte, eloxierte Aluminium-Lochbleche.
Individually patterned, anodised perforated aluminium sheets.



Universität – P1 und P2
D-93053 Regensburg

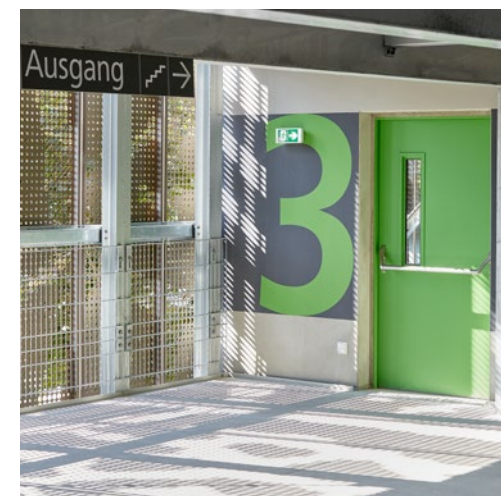
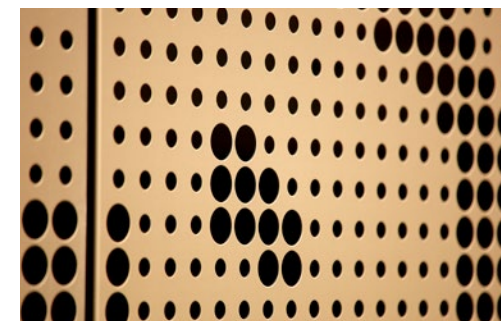
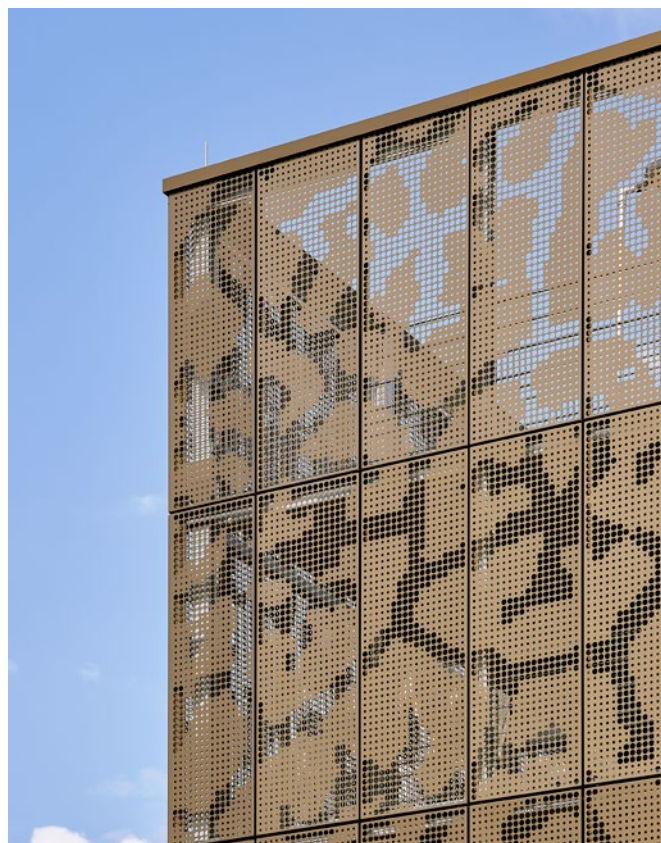


440 + 439



2017

Bauherr und Fassadenentwurf:
Staatliches Bauamt Regensburg





Lochblech *Perforated sheet metal*

Lochblech aus Stahl

Perforated steel sheet

Mehrfach gekantete, pulverbeschichtete Stahl-Lochbleche.
Individually patterned, anodised perforated steel sheets.



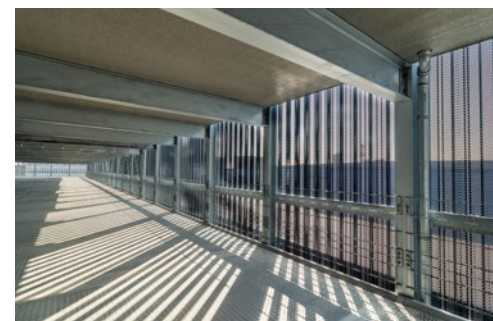
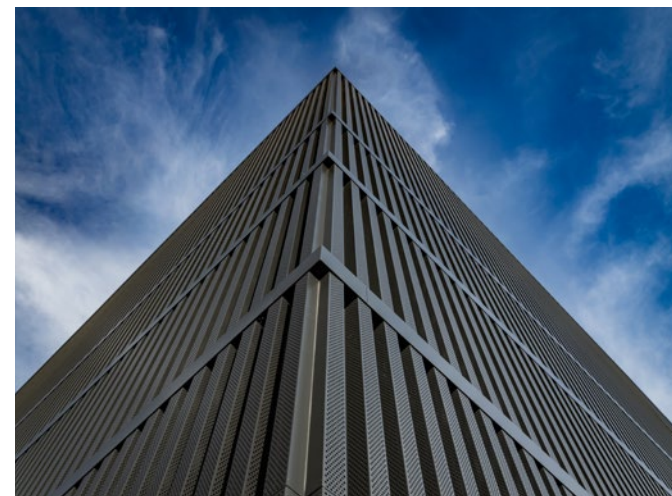
Parkhaus am alten Hauptgüterbahnhof
D-30167 Hannover



439



2019





JUMPONE

Lochblech *Perforated sheet metal*

Lamelle aus Aluminium

Horizontal fin made of aluminium

Schallschutz-Lamellen aus Aluminium, horizontal ausgerichtet.
Horizontal aluminium noise protection fins.



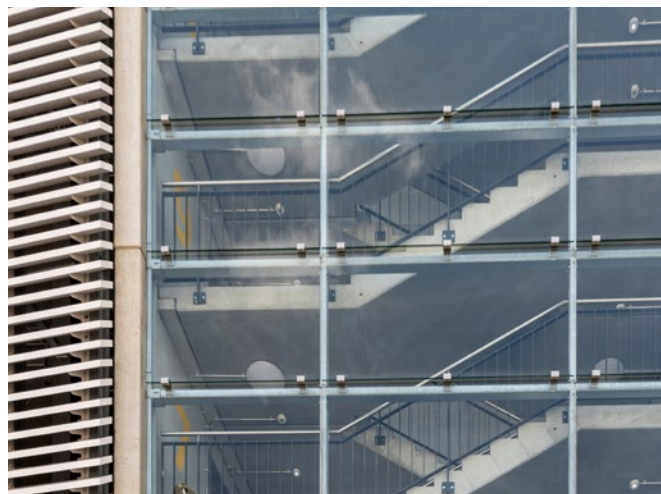
BaseLink Parkhaus Ost
CH-4123 Allschwil



510



2021





Lamelle Horizontal fin

Lamelle aus Holz

Horizontal fin made of wood

Holz-Lamellen, horizontal ausgerichtet.
Brandschutztechnische Prüfung notwendig.
*Horizontal wooden fins. Fire protection
inspection required.*



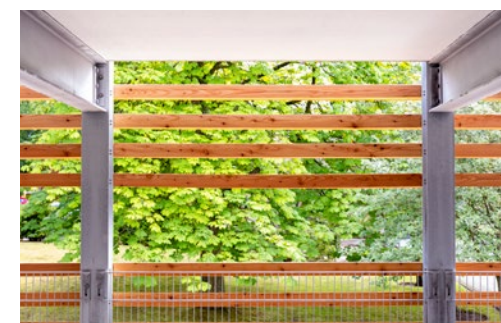
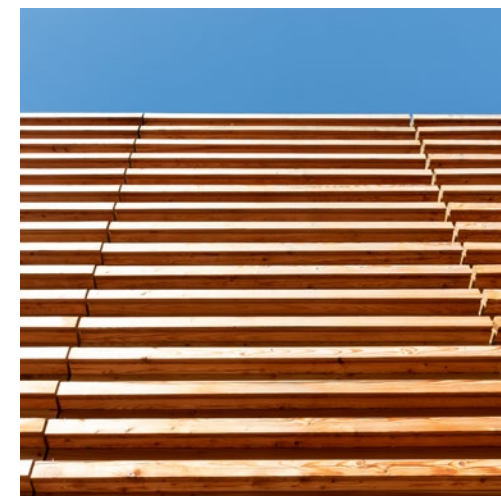
Quartiersgarage Biehlweg
D-22041 Hamburg



115



2019





Lamelle *Horizontal fin*

Lisene aus Holz

Vertical fin made of wood

Holz-Lisenen, vertikal ausgerichtet.
Brandschutztechnische Prüfung notwendig.
*Vertical wooden fins. Fire protection
inspection required.*



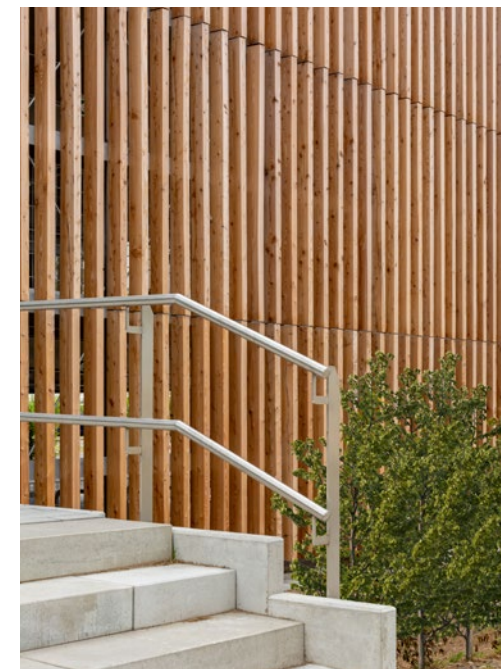
Campus Parken
D-32657 Lemgo

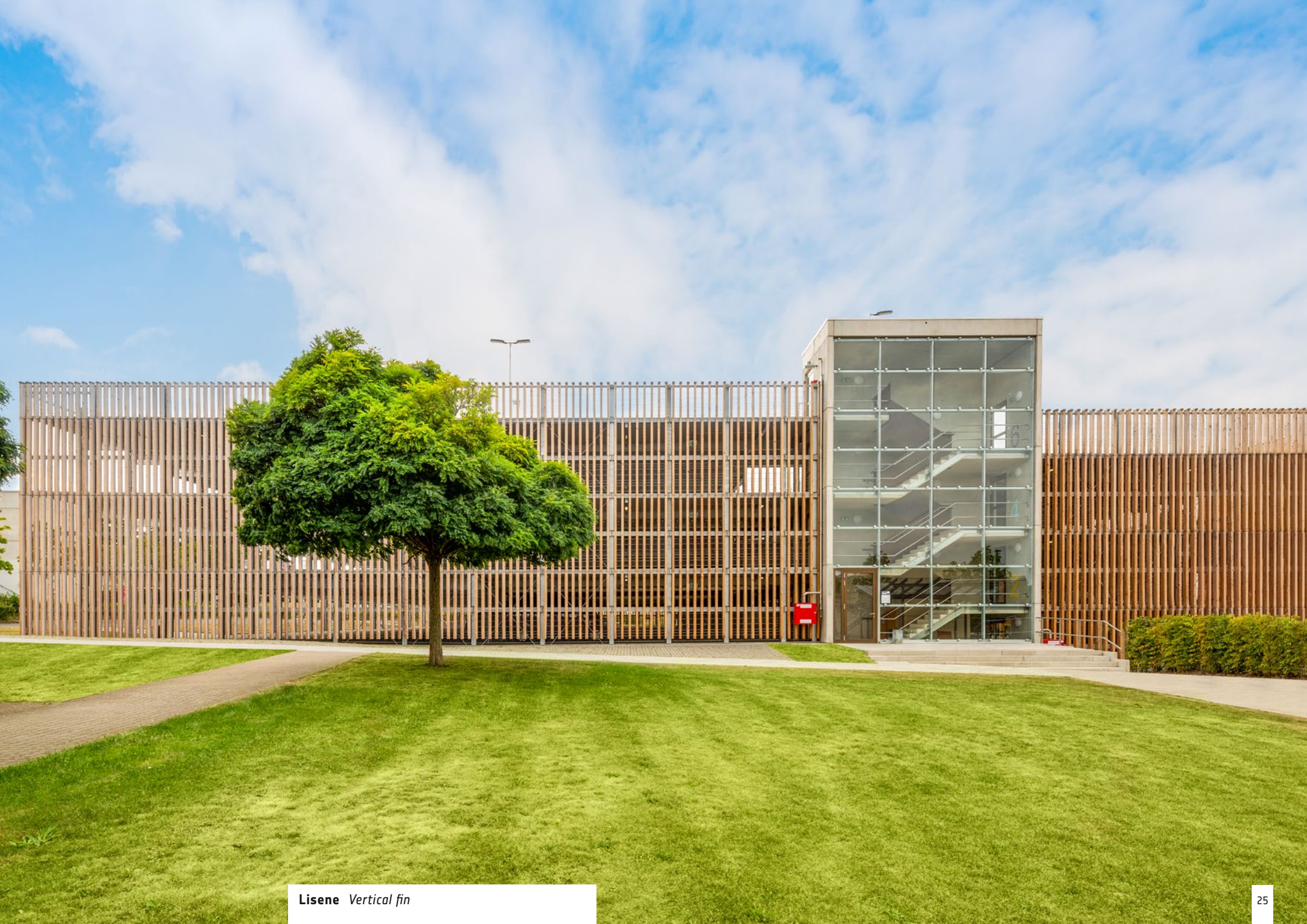


408



2019





Lisene *Vertical fin*

Lisene aus Aluminium

Vertical fin made of aluminium

Vertikale Aluminium-Lisenen, gedreht und eloxiert.
Vertical aluminium fins, twisted and anodised.



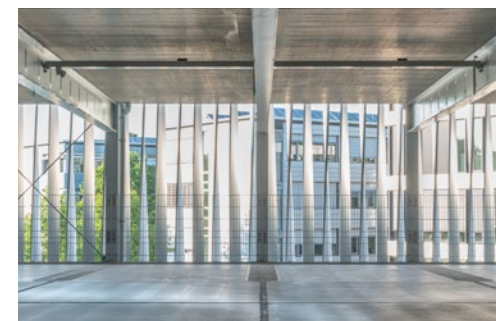
GOLDBECK GmbH
D-33649 Bielefeld



470



2018





Lisene aus Aluminium

Vertical fin made of aluminium

Aluminium-Profil als Lisene, in unterschiedlichen Farben beschichtet.
Aluminium profiles as vertical fins, coated in different colours.



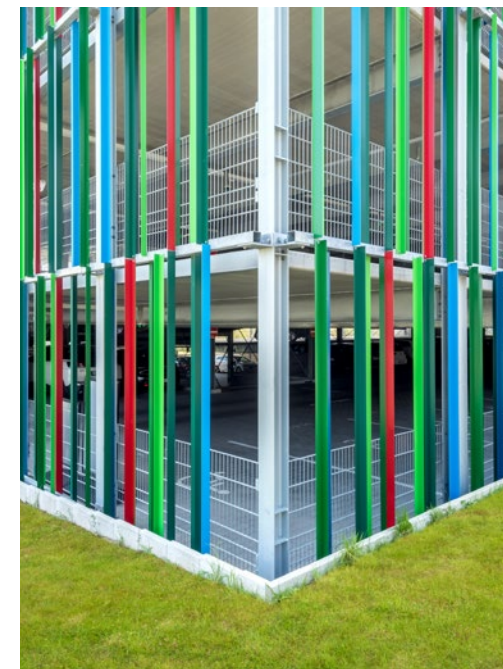
Visiopark
D-91550 Dinkelsbühl



532



2019





Lisene Vertical fin

Lisene aus Aluminium

Vertical fin made of aluminium

Pulverbeschichtete Lisenen aus Aluminium
mit einseitigem Motivdruck.
*Powder-coated aluminium vertical fins
with single-sided motif print.*



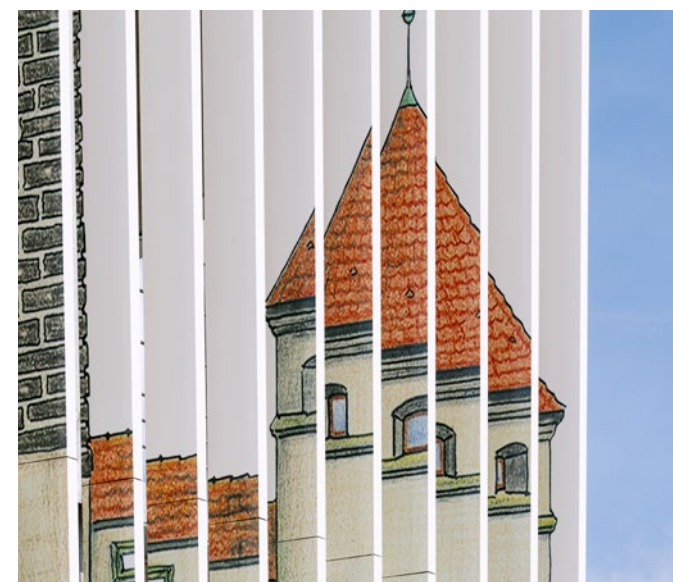
Marienstraße
D-92224 Amberg



860



2019





Paneel aus Stahlblech

Sheet steel panel

Vertikale Stahlblech-Paneele, in unterschiedlichen
Farben pulverbeschichtet.

*Vertical sheet steel panels, powder-coated
in different colours.*



Cranachstraße
D-95447 Bayreuth



178



2020





Paneel *Panel*

Kassette aus Blech

Sheet metal cassette

Zweifarbige Blech-Kassetten aus Aluminium,
horizontal ausgerichtet.
*Horizontal aluminium two-coloured
cassette sheets.*



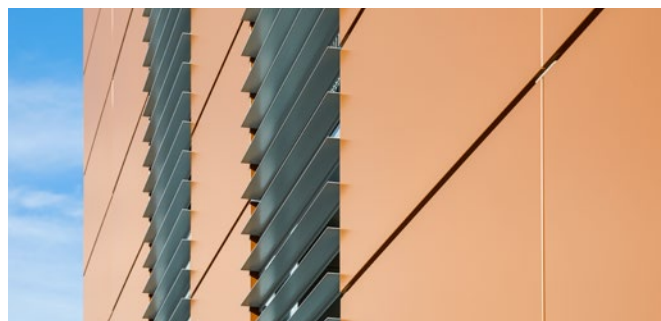
SRH Zentralklinikum
D-98527 Suhl



504



2018





Kassette *Cassette*

Edelstahlgewebe

Stainless steel mesh

Feines Edelstahl-Drahtgewebe, vertikal gespannt.
Vertical tensioned fine stainless steel wire mesh.



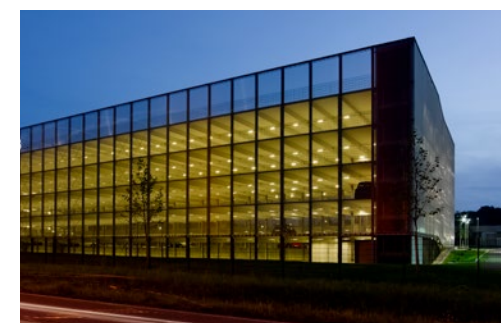
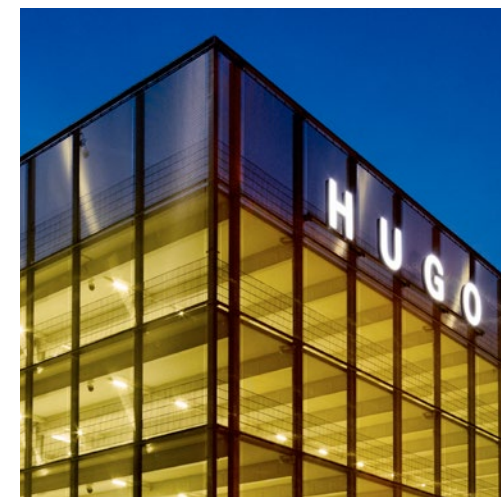
Hugo Boss AG
D-72555 Metzingen



881



2013





BURO
LANGE

Edelstahlgewebe *Stainless steel mesh*

CorTen-Stahlblech

CorTen sheet steel

CorTen-Stahlbleche, horizontal ausgerichtet
und sichtbar verschraubt.
Horizontal CorTen sheet steel, visibly screwed.



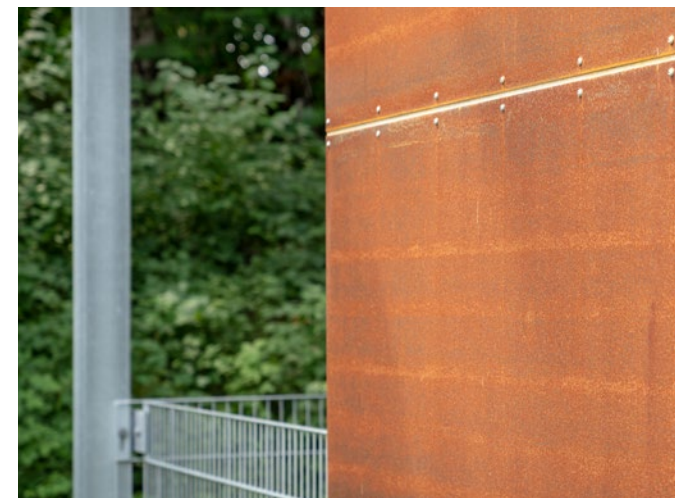
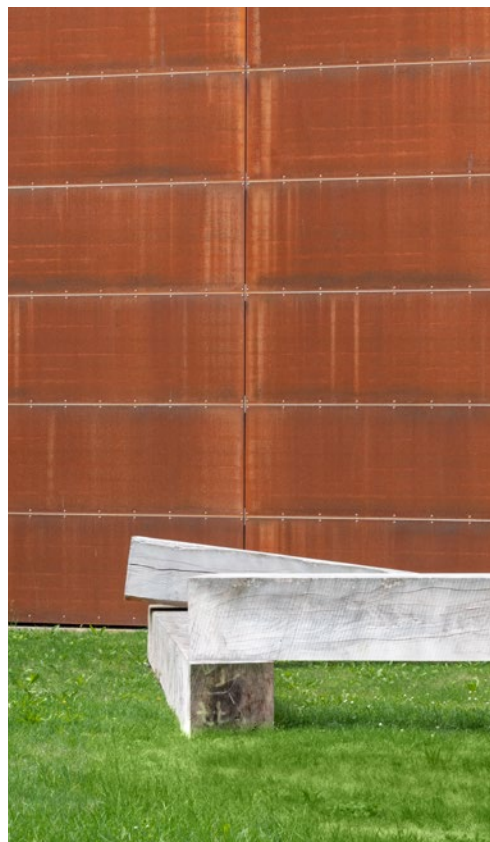
BORA Lüftungstechnik GmbH
D-83064 Raubling



184



2019





BORA

BORA

CorTen-Stahlblech

CorTen sheet steel

Individuell gelochtes CorTen-Stahlblech.
Kombiniert mit Betonfertigteile mit Klinkerriemchen.
*Individually perforated CorTen sheet steel. Combined
with precast concrete part with clinker brick slips.*



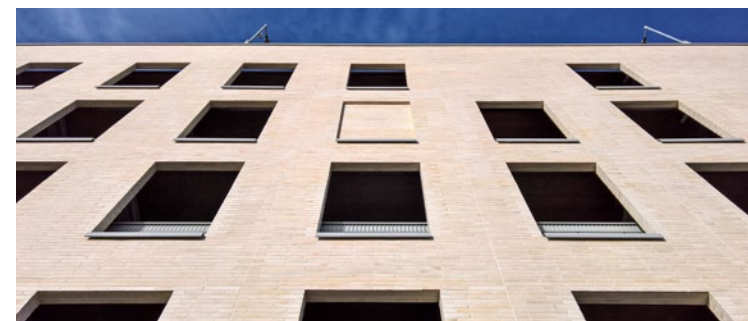
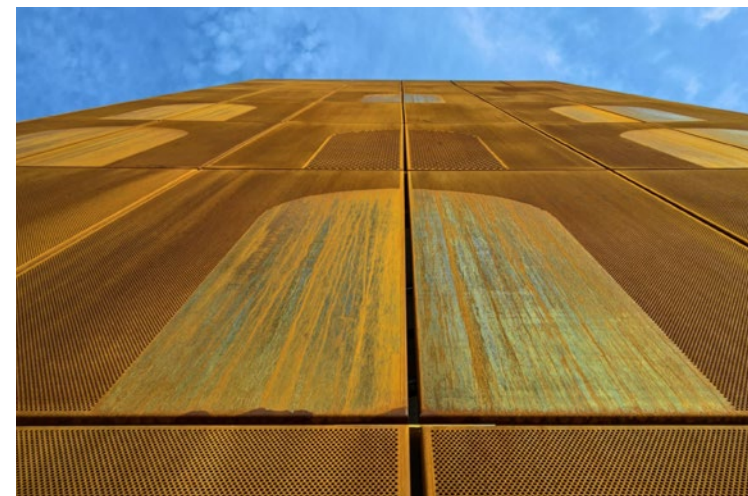
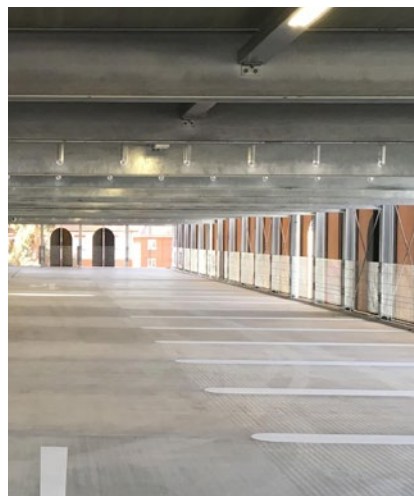
Solum Regeneration
GB-CM23 3BL Bishop's Stortford



401



2020





CorTen-Stahlblech *CorTen sheet steel*

Streckmetall

Stretch metal

Gerahmte Streckmetall-Elemente im Wechsel mit Aluminium-Blech-Paneelen, vertikal ausgerichtet.
Framed stretch metal elements alternating with vertical aluminium sheet panels.



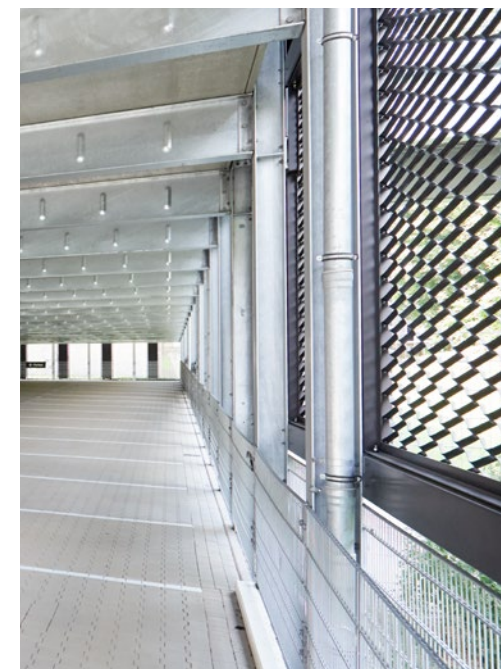
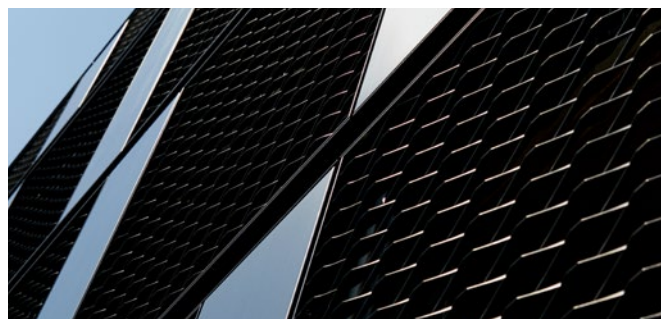
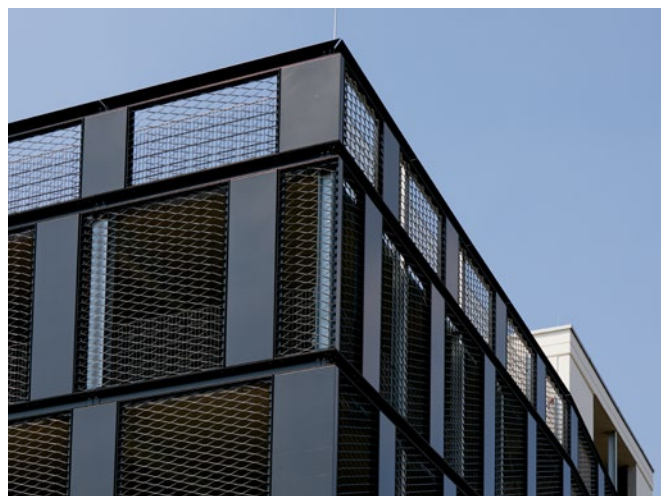
FUNKE Mediengruppe GmbH & Co. KGaA
D-45127 Essen



288



2018





Streckmetall *Stretch metal*

Profil-Bauglas

Profiled construction glass

Profil-Bauglas-Elemente, geschosshoch und auf Lücke angeordnet.

Profiled construction glass elements, storey-high and arranged with gaps.



Euler Hermes SA
D-22761 Hamburg



444



2019





Profil-Bauglas

Profiled construction glass

Profil-Bauglas-Elemente, geschosshoch und auf Lücke angeordnet. Individuell geformt am Treppenhaus.
Profiled construction glass elements, storey-high and arranged with gaps. Individually shaped on the staircase.



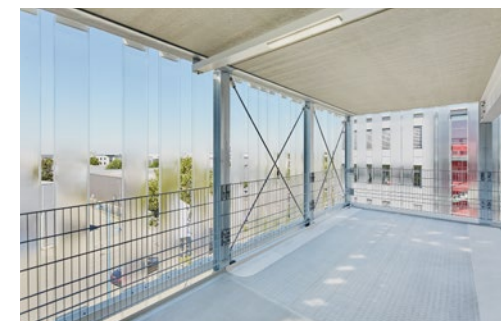
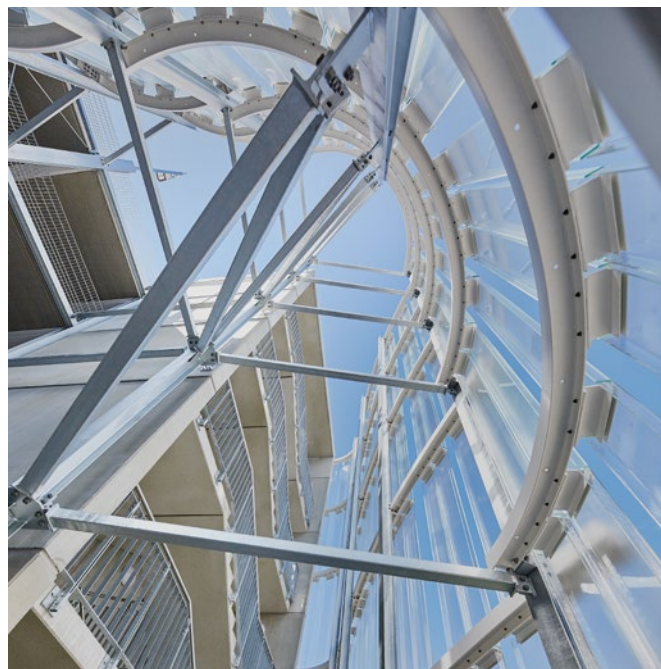
GOLDBECK Südwest GmbH
D-69493 Hirschberg



170



2019





Profil-Bauglas *Profiled construction glass*

Profil-Bauglas mit Paneelen

Profiled construction glass with panels

Profil-Bauglas-Elemente, geschosshoch und versetzt auf Lücke angeordnet. Kombiniert mit vertikalen Blech-Paneelen und mehrfarbiger Fassadenbeleuchtung.
Profiled construction glass elements, storey-high and arranged at an offset with gaps. Combined with vertical sheet panels and multi-coloured façade lighting.



Flughafen Berlin Brandenburg – Northgate
 D-12529 Berlin



1.521



2020





Profil-Bauglas mit Lochblech aus Aluminium

Profiled construction glass with perforated aluminium sheet

Profil-Bauglas, geschosshoch angeordnet. Kombiniert mit hinterleuchteten Aluminium-Lochblechen mit unregelmäßig gelochter Struktur, horizontal ausgerichtet.
Profiled construction glass, storey-high. Combined with horizontal backlit aluminium perforated sheets with irregular perforated structure.



Gesundheitswelt Chiemgau AG
D-83093 Bad Endorf

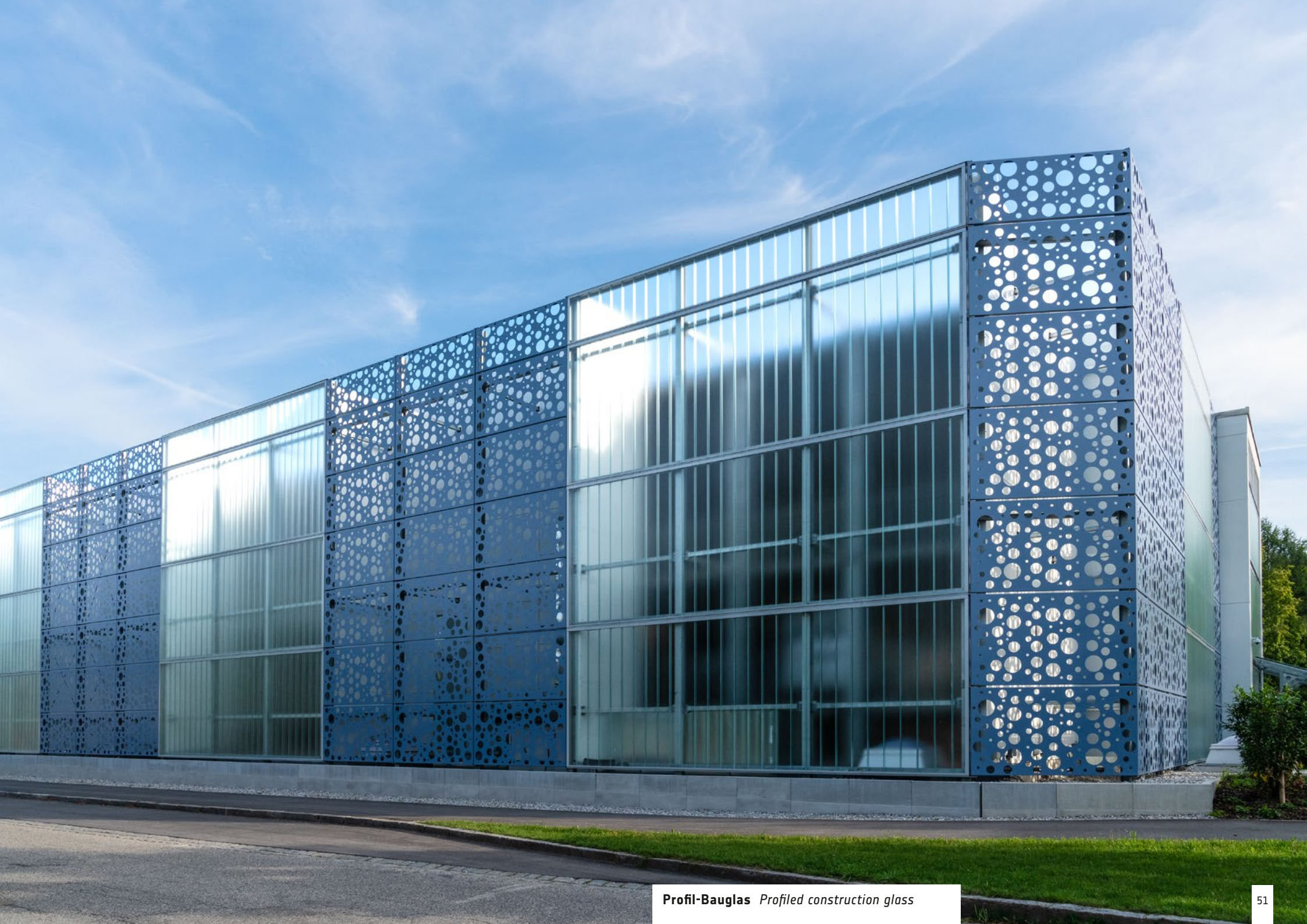


309



2018





Betonfertigteil mit Klinkerriemchen

Precast concrete parts with clinker brick slips

Betonfertigteile mit Klinkerriemchen.
Kombiniert mit Streckmetall.
*Precast concrete parts with clinker
brick slips. Combined with stretch metal.*



OTTO-Campus
D-22179 Hamburg



678



2018





Betonfertigteil

Precast concrete parts

Betonfertigteile mit einseitigem Motivdruck und
Edelstahlseilen zur Berankung.

*Precast concrete parts with single-sided motif
print and stainless steel ropes for trellising.*



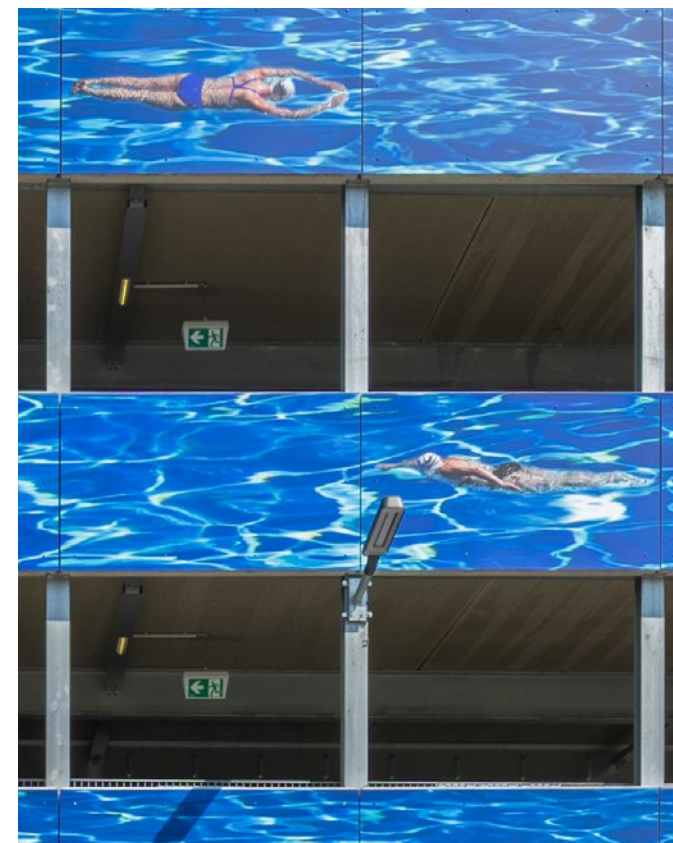
Parkbad
D-86633 Neuburg an der Donau



243



2020





Klinkermauerwerk mit Edelstahlnetz

Clinker brickwork with stainless steel mesh

Gebranntes Tonmauerwerk in Kombination
mit Edelstahlnetzen.

*Fired clay masonry combined with
stainless steel mesh.*



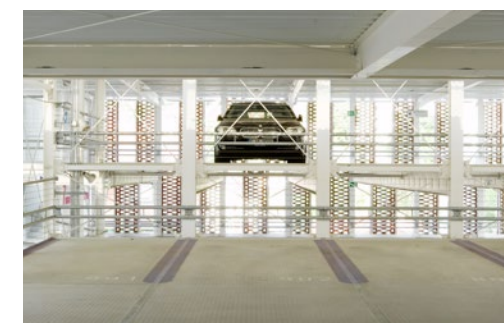
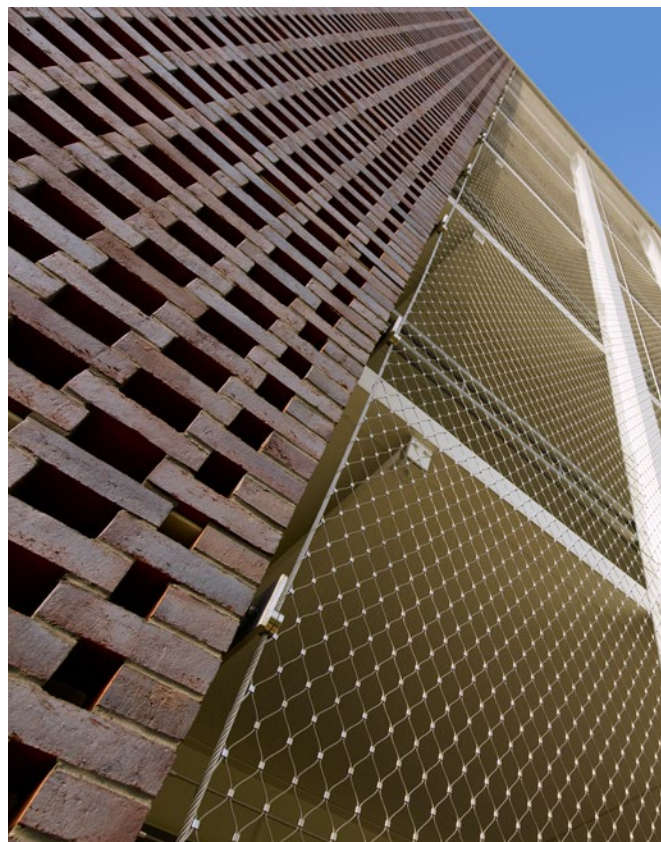
City Parkhaus Windmüller
D-71522 Backnang



132



2013





PARKHAUS CITY PARKHAUS

Klinkermauerwerk *Clinker brickwork*

Fassadenbegrünung

Façade greening

Edelstahlseile als Rankhilfe. Kombiniert mit Lochblechen.
Stainless steel ropes as a climbing aid. Combined with perforated sheets.



Parkhaus am Öferl
D-82362 Weilheim in Oberbayern



301



2020





Fassadenbegrünung

Façade greening

Stahlgittermatten in verzinkter Ausführung als Rankhilfe.
Galvanised steel mesh mats as a climbing aid.



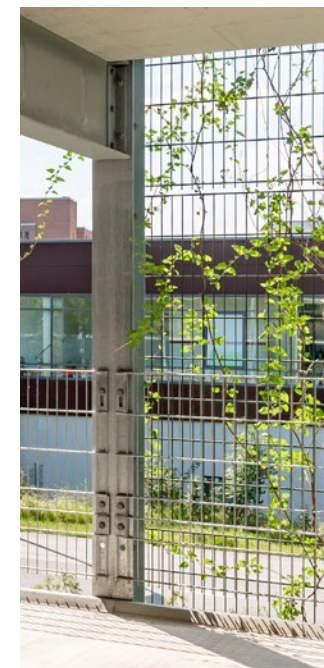
Evangelisches Krankenhaus
D-37075 Göttingen



604



2017





Sonderfassade

Special façade

Intensive Fassadenbegrünung mit Fassadenbeleuchtung.
Kombiniert mit Lochblechen.
*Intensive façade greening with façade lighting.
Combined with perforated sheets.*



Cheshire Oaks
GB-CH65 9JJ Ellesmere Port



692



2020





ENTRANCE

EXIT

MAX HEIGHT 2.4m (7'10")

2.4m
7'10"

2.4m
7'10"

Sonderfassade

Special façade

Textilfassade FACID 65, flächig angeordnet in 3-D.
Unterkonstruktionsprofil in Aluminium.
*FACID 65 textile façade, arranged flat in 3D.
Aluminium substructure profile.*



Schüco International KG
D-33609 Bielefeld

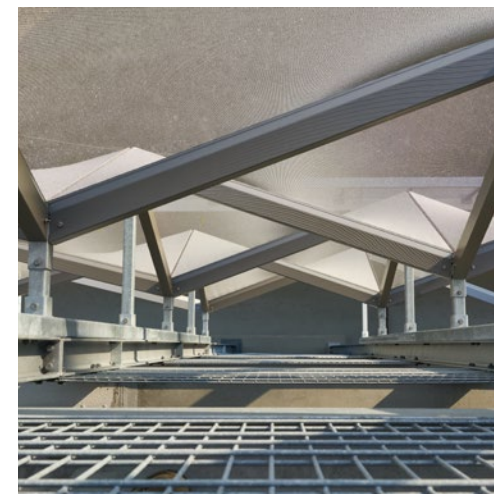
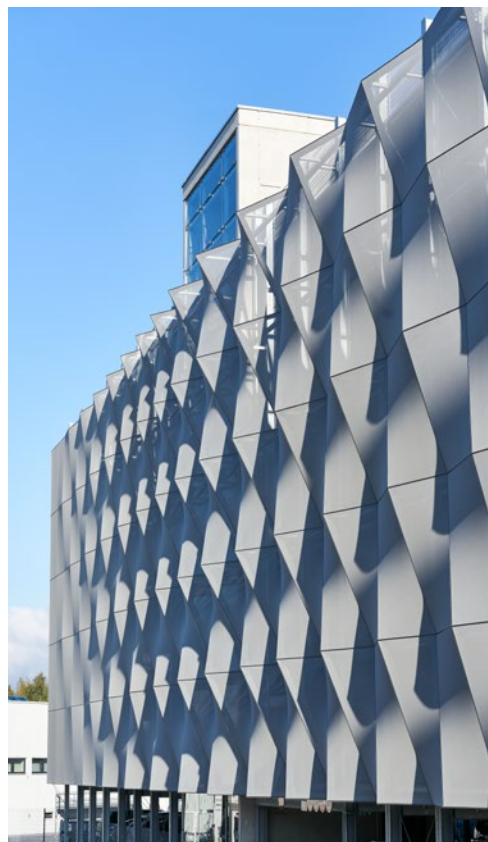


721



2019

Entwurf: 3XN, Kopenhagen
Planung: Schlattmeier Architekten, Herford





Sonderfassade

Special façade

Blech-Kassetten, ausgebildet zu Lamellen.
Cassette sheets formed into horizontal fins.



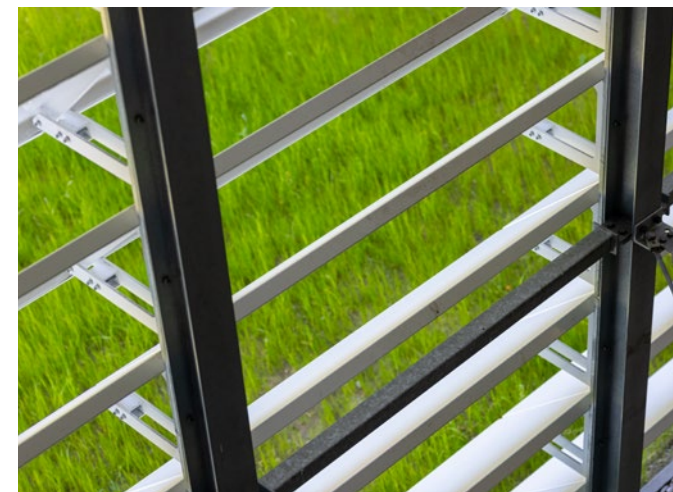
Flughafen München – P22
D-85356 Freising



2.392



2020





Sonderfassade

Special façade

Aluminium-Blech-Kassetten, im Wechsel ausgestellt mit beleuchteten Elementen auf Stahl-Unterkonstruktion.
Aluminium cassette sheets, alternately arranged with illuminated elements on steel substructure.



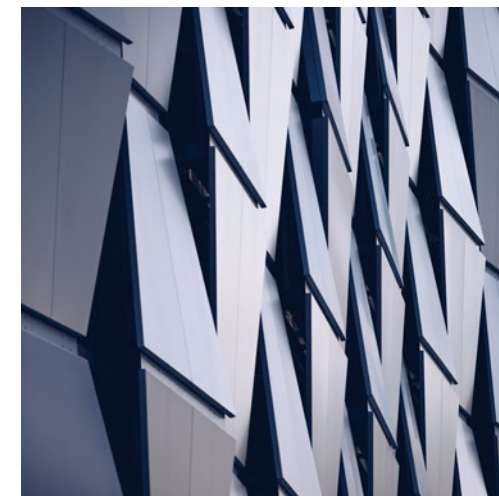
Flughafen Frankfurt – Gateway Gardens
D-60549 Frankfurt



1.250



2021





Специальный отдел
Специальный отдел
Специальный отдел

Sonderfassade

Special façade

In Kombination: Stahlblech-Lisenen, Stahlbeton-Lamellen, Streckmetall, individuell gemustertes Betonfertigteil, CorTen-Stahlblech und Glasfaserbeton-Streifen in verschiedenen Farben.

In combination: Sheet steel vertical fins, reinforced concrete horizontal fins, stretch metal, individually patterned precast concrete part, CorTen sheet steel and glass-fibre concrete strips in different colours.



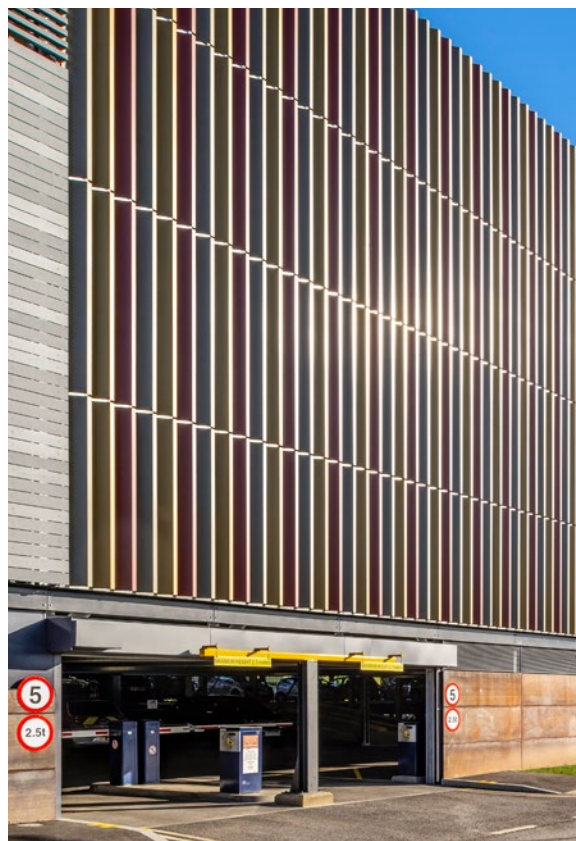
Sand Martin House
GB-PE2 8AN Peterborough



418



2018





Treppenhausfassaden

Staircase façades

Treppenhäuser ohne Fassade.
Staircases without façade.





Treppenhausfassaden

Staircase façades

Treppenhäuser mit Profil-Bauglas.
*Staircases with profiled
construction glass.*





Treppenhausfassaden

Staircase façades

Treppenhäuser mit geschuppter Glasfassade.
Staircases with overlapping glass façade.





Treppenhausfassaden

Staircase façades

Treppenhäuser mit Pfosten-
Riegel-Konstruktion.
*Staircases with curtain wall
construction.*





P nikola-tesla-parkhaus

10 30 30

Einfahrt
1. Stock
2. Stock
3. Stock
4. Stock
5. Stock
6. Stock
7. Stock
8. Stock
9. Stock
10. Stock
11. Stock
12. Stock
13. Stock
14. Stock
15. Stock
16. Stock
17. Stock
18. Stock
19. Stock
20. Stock
21. Stock
22. Stock
23. Stock
24. Stock
25. Stock
26. Stock
27. Stock
28. Stock
29. Stock
30. Stock
31. Stock
32. Stock
33. Stock
34. Stock
35. Stock
36. Stock
37. Stock
38. Stock
39. Stock
40. Stock
41. Stock
42. Stock
43. Stock
44. Stock
45. Stock
46. Stock
47. Stock
48. Stock
49. Stock
50. Stock

GOLDBECK GmbH
Ummelner Straße 4-6
33649 Bielefeld
Tel. +49 521 9488-0
goldbeck.de

